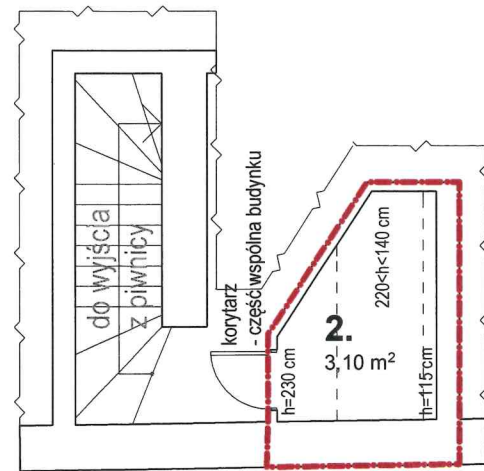


Piwnica przynależna do lokalu mieszkalnego nr 2.  
w budynku przy ul. Św. Antoniego 8.  
Kondygnacja -1: **PIWNICA** Wysokość: 115 - 230 cm



RZUT PIWNIC- fragment.  
Piwnica przynależna do lokalu nr 2.  
skala 1:100.

ZESTAWIENIE POWIERZCHNI:

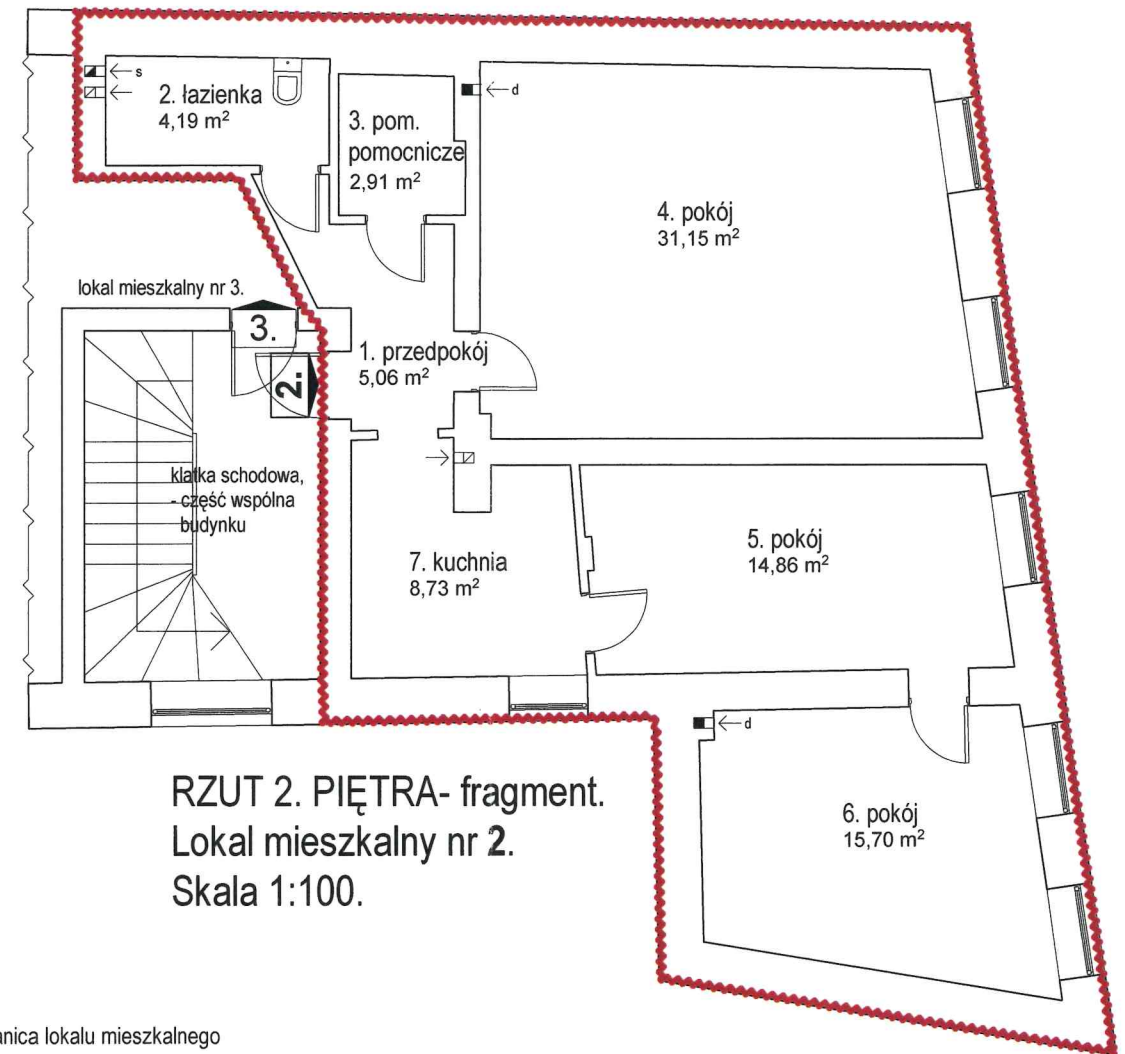
| LP           | RODZAJ POMIESZCZENIA     | POWIERZCHNIA [m2] |
|--------------|--------------------------|-------------------|
| 1.           | przedpokój               | 5,06              |
| 2.           | łazienka                 | 4,19              |
| 3.           | pomieszczenie pomocnicze | 2,91              |
| 4.           | pokój                    | 31,15             |
| 5.           | pokój                    | 14,86             |
| 6.           | pokój                    | 15,70             |
| 7.           | kuchnia                  | 8,73              |
| <b>RAZEM</b> |                          | <b>82,60</b>      |

| LP  | RODZAJ POWIERZCHNI                         | POWIERZCHNIA [m2] |
|-----|--|-------------------|
| I   | Użytkowa                                   | 82,60             |
| II  | Pomieszczenie przynależne- piwnica 2.      | 3,10              |
| III | <b>Użytkowa z powierzchnią przynależną</b> | <b>85,70</b>      |

**ADRES: ul. Św. Antoniego 8, m. 2.**

Kondygnacja 3: **PIĘTRO 2.**

Wysokość: **336 cm**



RZUT 2. PIĘTRA- fragment.  
Lokal mieszkalny nr 2.  
Skala 1:100.

LEGENDA:

- granica lokalu mieszkalnego
- granica pomieszczeń przynależnych
- przewód wentylacyjny
- przewód spalinowy
- przewód dymowy

łazienka- pomieszczenie sanitarne z miską ustępową,  
umywalką oraz z wanną lub kabiną natryskową

Przedstawiony na rysunku lokal mieszkalny spełnia warunki samodzielności określone w art. 2, ust. 2 ustawy z dnia 24 czerwca 1994 roku o własności lokali ( tekst jedn.: Dz.U. z 2021 r. poz. 1048 ) i może służyć swemu przeznaczeniu.

MGR INŻ. ARCH. TEKST  
JULIA WIECZOREK-BARZYK  
UPRAWNIENIA DO PROJEKTOWANIA  
BEZ OGRANICZEŃ W SPECJ. ARCHITEKTONICZNEJ  
NR EWID. UPRAWNIEŃ: 44/09/DOIA

data: 03.02.2021 r

PRACOWNIA PROJEKTOWA ARACHNEA  
ul. Nad Potokiem 3d, 55-114 Wisznia Mała, TEL. 784062490,  
pracownia@arachnea.com.pl, www.arachnea.com.pl



Inwentaryzację wykonała:  
arch. Julia Wieczorek- Barzyk

Nr uprawn.  
44/09/DOIA

MGR INŻ. ARCHITEKT  
JULIA WIECZOREK-BARZYK  
UPRAWNIENIA DO PROJEKTOWANIA  
BEZ OGRANICZEŃ W SPECJ. ARCHITEKTONICZNEJ  
NR EWID. UPRAWNIEŃ: 44/09/DOIA

Skala:  
1:100

Data:  
02. 2022 r.